

## A LA DECOUVERTE DES MERVEILLES DE L'EGLISE SAINT GILLES

Qu'elle s'écrive avec un grand **E** ou un petit **e**

**L'Eglise** est la demeure de Dieu parmi les hommes.

**L'Eglise** est le rassemblement de tous les baptisés affirmant leur foi en Jésus ressuscité.

C'est la famille de tous les chrétiens qui se réunissent au nom de Jésus dans les **églises** du monde entier.

Nos églises se veulent belles et chaque croix, chaque vitrail, chaque statue, chaque objet sont un hommage à la Gloire et à l'Amour de Dieu et de son fils Jésus Christ.

**La croix** nous rappellent comment Jésus est mort pour nous, pour nous sauver de la mort et du péché et est ressuscité pour nous ouvrir les portes de la vie éternelle.

**Le tabernacle et la petite lumière rouge** qui l'accompagne nous disent que Jésus est vraiment présent dans son église.

**Les statues et les vitraux** sont des signes pour notre foi.

**Les statues de la Vierge** nous rappelle que **Marie** est à la fois mère du Christ et mère des hommes et qu'elle veille sur ses enfants.

Les statues représentent souvent des saints.

**Les saints** ne sont pas des héros, Ce sont des hommes et des femmes ordinaires, qui ont dit oui à Dieu, oui à son Amour et qui sont pour nous des modèles.

**Les vitraux**, au Moyen Age, servaient de catéchèse pour des gens qui ne savaient pas lire, ils sont un peu les ancêtres de la bande dessinée, ils nous racontent des passages de la bible ou la vie des saints.



Entrons maintenant dans notre église, pour découvrir ses merveilles



Autrefois, chacun pouvait arriver à reconnaître un saint, grâce à l'attribut (souvent un objet) qui rappelle un trait de sa vie et souvent l'instrument de son martyre.

A travers différentes énigmes, (phrases, puzzles, photos...), que vous soyez petits ou grands, visitez l'église autrement, sans oublier que vous êtes dans la maison de Dieu. Vous pouvez répondre aux énigmes dans le désordre.

1

Je suis né à Athènes vers 720. Loué et admiré pour les nombreux miracles que j'ai accomplis, je quitte mon pays natal pour venir en Provence .

Accueilli à Arles, je me retire en ermite dans une vallée, où une biche me nourrit de son lait. Au cours d'une partie de chasse, alors que je tentais de protéger cet animal, je fus blessé à la main par une flèche décochée par un roi Wisigoth.

Ce dernier, pour se racheter, fit bâtir à cet endroit une abbaye dont je suis devenu le premier abbé.



Peux-tu dessiner le détail qui manque sur la bannière ?

2

Dans l'église, se trouve un vitrail représentant l'épiphanie : mais qu'est-ce que l'épiphanie ?

L'Épiphanie signifie "manifestation" en grec. Dieu se donne à voir, à toute l'humanité représentée par les mages venus du bout du monde. Dieu entre dans notre monde, dans notre histoire, en se faisant l'un de nous, comme un bébé. Noël, l'Épiphanie, les moments du commencement, sans bruit... Voilà la bonne nouvelle proposée par cette fête.

Plusieurs enveloppes identiques se trouvent sur les premiers bancs dans l'église. A l'intérieur, vous trouverez les morceaux de 2 puzzles différents. A vous de les reconstituer et de trouver celui qui représente l'épiphanie. Vous trouverez ensuite dans l'église ce vitrail. Inscrivez la lettre qui se trouve en dessous dans la case :

E

3

Je suis Sainte Rita, Italienne née au Moyen-Age. On me fête chaque année le 22 mai. Je vécus de grandes épreuves mais je reste généreuse, douce et surtout d'une foi inébranlable. Mon espérance en Jésus est mon plus grand trésor.

Sur le front, je porte un stigmat qui est la trace d'une épine de la couronne de Jésus, reçue lors d'un vendredi saint, jour de la Passion de Jésus. On me prie spécialement pour les grandes difficultés de la vie.



Une erreur s'est produite, Sainte Rita n'a pas son bon attribut... Que faut-il changer ? Il faut supprimer la palme et mettre un crucifix

4

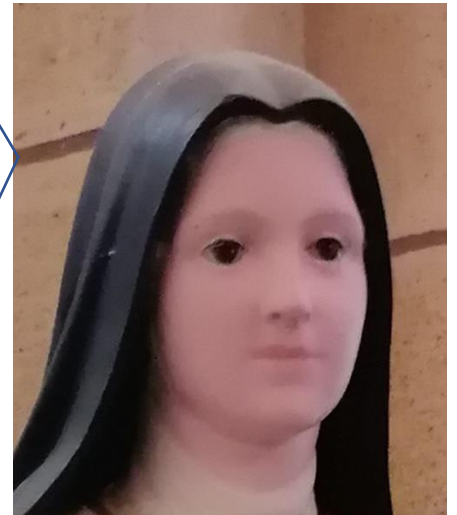


Une erreur s'est produite lors de la prise de la photo du confessionnal. La croix a disparu et a été remplacée par une pièce ronde en bois qui est le haut d'un couvercle. Comment s'appelle l'objet que recouvre ce couvercle en bois ? Cherche le dans l'église et entoure la bonne réponse

- Le tabernacle ?
- Le bénitier ?
- **Les fonds baptismaux ?**
- Le retable ?

5

Je suis sûrement la plus jeune, la plus proche de vous.  
Je suis née en 1874, petite dernière d'une famille de neuf enfants. Ma maman meurt alors que je n'ai que 4 ans...  
A 16 ans, je rentre au Carmel de Lisieux. Je n'ai rien fait d'extraordinaire. J'ai simplement rappelé qu'on pouvait être saint en accomplissant avec joie de toutes petites choses. Je suis sainte Thérèse de Lisieux. Je tiens un crucifix entouré de roses car :



« Je n'ai d'autre moyen de prouver mon amour à Jésus, que de jeter des fleurs, c'est-à-dire de ne laisser échapper aucun petit sacrifice, aucun regard, aucune parole, de profiter de toutes les petites choses et de les faire par amour ».

Peux-tu compter le nombre de roses que tient Sainte Thérèse ?

6

6



Dans l'église, se trouvent 2 tabernacles : seul l'un des deux contient la Présence Réelle. Peux-tu dessiner à côté du bon, ce qui te permet de savoir que Jésus Hostie est présent ?

N'oublie pas de faire une gèneuflexion devant ce tabernacle



7



Ce bas-relief raconte la crucifixion de Jésus. Peux-tu trouver dans le chemin de croix qui fait le tour de l'église, à quelle station cela correspond ?

Note ici ta réponse :  station

8

Peux-tu compter le nombre d'anges présents dans cette église ?

Note ta réponse (2 bonnes réponses sont admises car l'un des anges est difficile à trouver)



9



Fernando Martins de Bulhões de mon vrai nom, mais connu sous le nom de St Antoine de Padoue, je suis né vers 1195 au Portugal.

Ordonné prêtre, je pars au Maroc. Revenu en Europe, je deviens moine franciscain. Plus tard, je suis nommé conseiller du pape Grégoire IX. Je meurs de fatigue à 36 ans près de Padoue en Italie.

Je suis très connu pour aider les personnes à retrouver les objets perdus, ou leur chemin.

Une erreur s'est produite ! St Antoine a un attribut supplémentaire : lequel faut-il enlever ? Le monde dans sa main

10

Il y a 3 statues de la Vierge dans l'église.

Où se trouvent dans l'église :

- Notre Dame de Lourdes : à droite en entrant
- Notre Dame de Recouvrance : vitrail central
- La Vierge à l'Enfant : à droite dans le chœur.



**Nous vous invitons à dire un « Je vous salue Marie » devant une des représentations de la Vierge, avant de quitter l'église.**